

# 青岛正海金属制品有限公司 2023 年度温室气体排放核查报告

报告编号： 202413836

三信国际检测认证有限公司

认证机构批准书批准号：CNCA-R-2017-350

2024 年 12 月 19 日



### 声 明

三信国际检测认证有限公司遵守国家有关法律法规和标准规范，在为青岛正海金属制品有限公司 提供温室气体排放核查服务过程中，坚持客观、真实、公正的原则，并对出具的《青岛正海金属制品有限公司 2023 年度温室气体排放核查报告》承担法律责任。

三信国际检测认证有限公司

2024 年 12 月 19 日

组内职务	姓名	签名
组长	穆相龙	
组员	文艳红	

根据国家发展和改革委员会发布的《工业其他行业企业温室气体排放核算方法与报告指南》，本企业邀请并委托三信国际检测认证有限公司核查本公司2023年1-12月温室气体排放量，填写相关数据表格。将有关情况报告如下：

### 一、企业基本情况

公司名称：青岛正海金属制品有限公司

统一社会信用代码：91370282575781282Y

成立时间：2011/07/01

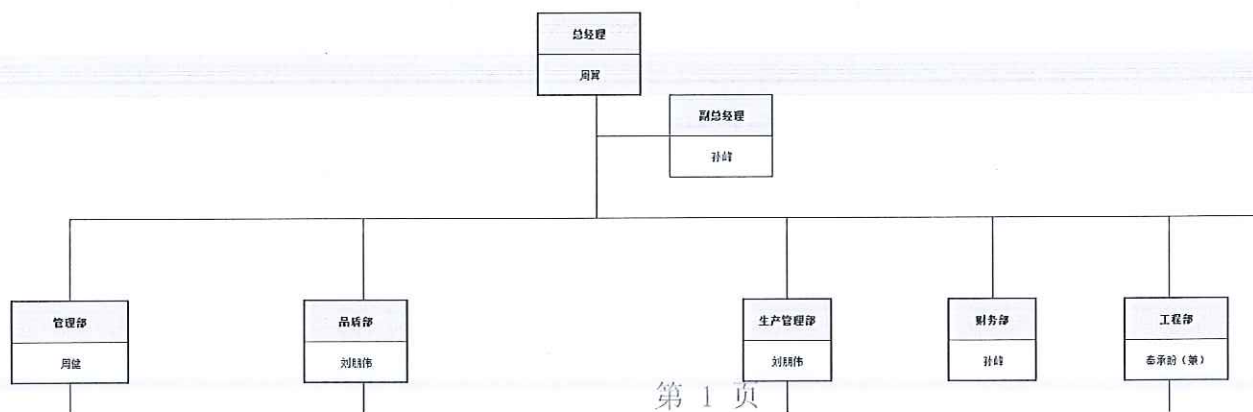
注册资金：1000 万元整

注册地址：山东省青岛市即墨区大信镇碾子头村长江二路西首

生产/经营地址：山东省青岛市即墨区淮涉河二路 719 号

员工数量：60 人

企业组织结构图如下图所示



第 1 页

生产工艺流程图:

1. PET 类产品加工流程图:

材料购买-----》印刷-----》烘烤---》覆胶覆膜----》激光成型-----》包装出货

2. SUS 类产品加工流程图:

(SUS 材料+蚀刻+PVD)外购-----》点漆-----》烘烤---》冲压----》贴胶 -----》包装出货

3. NI 标类产品加工流程图:

NI 成型(外购)-----》刷胶/贴胶-----》排废/排版-----》包装出货

4. AL 件类产品加工流程图:

AL 件(外购) ----》排版-----》点漆----》烘烤---》排版贴胶-----》包装出货

二、温室气体排放（报告主体 2023 年 1 月-12 月温室气体排放量汇总表）

源类别	温室气体本身质量(单位: t)	温室气体 CO <sub>2</sub> 当量(单位: tCO <sub>2</sub> e)
化石燃料燃烧 CO <sub>2</sub> 排放	/	0
净购入的电力产生的 CO <sub>2</sub> 排放	/	163.817
企业温室气体排放总量(tCO <sub>2</sub> e)		163.817

三、活动水平数据及来源说明（2023 年 1 月-12 月）

	燃料品种	消耗量 (t, 万 Nm <sup>3</sup> )	低位发热量 (GJ/t, GJ/万 Nm <sup>3</sup> )
化石燃料燃烧*	/	/	/
	/	/	/



净购入的电力、热力	电力净购入量	294211.857	kwh
	热力净购入量	/	GJ

报告主体应自行添加未在表中列出但企业实际消耗的其他能源品种；  
报告主体应自行添加未在表中列出但企业实际涵盖的温室气体排放环节；如果还从事机械设备制造以内的生产活动，并存在本指南未涵盖的温室气体排放环节，应自行加行报告。如果有其他含氟气体消耗，请自行添加其消耗量，如有更多的气体种类，自行加行报告。  
汽油和柴油数据来源（公司月度统计表），监测方法（每月统计一次）

#### 四、排放因子数据及来源说明

电力排放因子数据来源：2024 年 4 月 12 日，生态环境部、国家统计局关于发布 2021 年电力二氧化碳排放因子的公告，为落实《关于加快建立统一规范的碳排放统计核算体系实施方案》相关要求，生态环境部、国家统计局组织计算了 2021 年全国、区域和省级电力平均二氧化碳排放因子，全国电力平均二氧化碳排放因子（不包括市场化交易的非化石能源电量），以及全国化石能源电力二氧化碳排放因子，供核算电力消费的二氧化碳排放量时参考使用。2021 年电力二氧化碳排放因子为 0.5568kgCO<sub>2</sub>/kWh。后续将及时更新和定期发布电力二氧化碳排放因子。

化石燃料品 种*	活动水平		排放因子		排放量 (tCO <sub>2</sub> )
	净消耗量 (t, 万 Nm <sup>3</sup> )	低位发热量 (GJ/t, GJ/万 Nm <sup>3</sup> )	单位热值含碳量 (tC/GJ)	碳氧化率(%)	
/	/	/	/	/	/
/	/	/	/	/	/
化石燃料燃烧产生的 CO <sub>2</sub> 排放量 (tCO <sub>2</sub> ) : 0					

报告主体应自行添加未在表中列出但企业实际消耗的其他能源品种；

报告主体应自行添加未在表中列出但企业实际涵盖的温室气体排放环节；如果同类参数多于一种时应自行添加；如果还从事机械设备制造以内的生产活动，并存在本指南未涵盖的温室气体排放环节，应自行加行报告。  
如有更多的气体种类，自行加行报告。

上述数据来源：国家发展改革委《工业其他行业企业温室气体排放核算方法与报告指南(试行)》。

#### 五、其它需要说明的情况

本次对青岛正海金属制品有限公司的温室气体碳排放工作，其中对数据的选择、获取和使用，是使用财务数据获取方式。根据国家发改委的文件规定：

“报告主体应根据企业实际从事的产业活动和设施类型识别其应予核算和报告的排放源和气体种类。对于那些监测成本较高、不确定性较大、且贡献细微（排放量占企业总排放量的比例 $<1\%$ ）的排放源，有困难的企业可暂不报告但需在报告中阐述未报告这些排放源的理由并附必要的佐证材料”。因此本次碳排放核查工作没有对仁怀市爽净综合服务有限责任公司 提出过高的要求。

建议青岛正海金属制品有限公司 应尽快建立企业温室气体年度报告的质量控制与质量保证制度，主要包括以下工作：

(1) 制定数据缺失、生产活动或报告方法发生变化时的应对措施。若仪表失灵或核算某项排放源所需的水平或排放因子数据缺失，企业应采用适当的估算方法获得相应时期缺失参数的保守替代数据。

(2) 建立文档管理规范，保存、维护有关温室气体年度报告的文档和数据记录，确保相关文档在第三方核查以及向主管部门汇报时可用。

(3) 建立数据的内部审核和验证程序，通过不同数据源的交叉验证、统计核算期内数据波动情况、与多年历史运行数据的比对等主要逻辑审核关系，确保活动水平数据的完整性和准确性。

**本报告真实、可靠，如报告中的信息与实际情况不符，本企业将承担相应的法律责任。**

企业代表(签字)：

(企业盖章)

2024 年 12 月 19 日

说明：根据国家生态环境部发布并于 2021 年 2 月 1 日起施行的《碳排放权交易管理办法（试行）》第二十五条规定：“重点排放单位编制的年度温室气体排放报告应当定期公开，接受社会监督，涉及国家秘密和商业秘密的除外。”本报告已委托三信国际检测认证有限公司在其官方网站（[www.cnscit.cn](http://www.cnscit.cn)）向全社会公示。





附件：本公司 2023 年度 1-12 月份温室气体报告核查组专家名单

附件：

### 2023 年度 1-12 月份温室气体报告核查组专家名单

姓名	工作单位	中国认证认可协会 温室气体核查员证书号
穆相龙	三信国际检测认证	2024-V1GHG-1308550
文艳红	有限公司	/

上述专家名单，经过本企业确认并同意开展温室气体排放量核查工作，专家组成员在本公司进行了 2.0 天的数据收集、数据验证、数据计算和数据核查工作，特此证明。

企业代表(签字)：

(企业盖公章)

2024 年 12 月 19 日